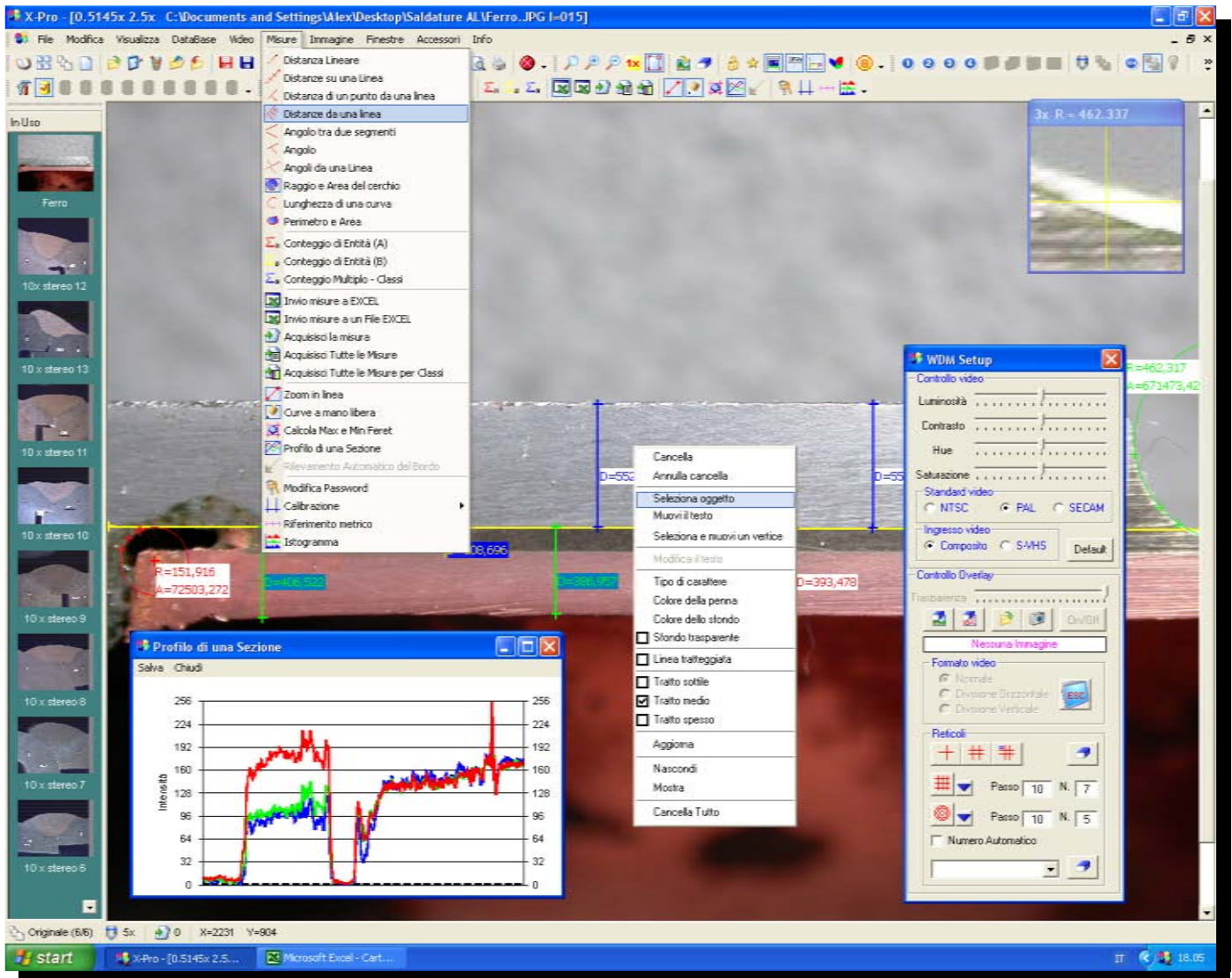


# X-Pro

## SOFTWARE PER ACQUISIZIONE, ARCHIVIAZIONE, ELABORAZIONE D'IMMAGINE E CONTROLLI DIMENSIONALI INTERATTIVI PER WINDOWS XP 2000



- AMBIENTE MULTI DOCUMENTO
- MISURE SU IMMAGINE ACQUISITA
- MISURE SU IMMAGINE DAL VIVO ANALOGICA
- CONTATORI MULTIPLI
- RETICOLI SU IMMAGINE DAL VIVO ANALOGICA
- RETICOLI SU IMMAGINE ACQUISITA
- IMMAGINE DAL VIVO IN TRASPARENZA
- ANNOTAZIONI E MARKER
- RIFERIMENTO METRICO
- DATABASE RELAZIONALE
- ALBUM DINAMICO

- INVIO A EXCEL
- MULTIFOCUS
- REPORT CON WORD
- FILTRI IMMAGINE
- ACQUISIZIONE TEMPORIZZATA
- REGISTRAZIONE FILMATI AVI
- MISURA VICKERS MODALITA' MANUALE
- MISURA VICKERS MODALITA' AUTOMATICA (OPZIONALE)

# X-Pro

X-PRO è un pacchetto software completo di scheda hardware di digitalizzazione che realizza un potente strumento di acquisizione, archiviazione, elaborazione d'immagine con funzioni di misura per controlli dimensionali in modalità multidocumento. La qualità dell'immagine è professionale con 16 milioni di colori e risoluzione video fino a 32000x32000 pixel. La scheda di digitalizzazione fornita col programma dispone di due ingressi video, Composito e Y/C con risoluzione dell'immagine massima di 767x576 pixel a 16 milioni di colori (standard PAL) o 640x480 pixel a 16 milioni di colori (standard NTSC).

Il software è compatibile con altre schede di digitalizzazione tra cui la Meteor II della Matrox, la serie IV400-IV410-IV450-IV460 della Mutech e la famiglia Flash Point della Imaging Technology che dispone anche di ingressi RGB. Le immagini possono essere acquisite ad alta risoluzione con telecamere digitali tra cui DS5M e DS2M USB2 Nikon, la serie COOLPIX Nikon (950 e successive con apposito cavo opzionale), la DXM1200 Nikon, PIXELINK Vitana Corp, Power Shot S-Series Canon, COOLSNAP Photometrics e scanner o camere digitali TWAIN compatibili.

## Funzioni di misura

Il software dispone di numerose funzioni di misura quali: distanza lineare, distanze di un punto da una linea, distanze di punti da una linea, distanze su una linea, angolo e suo complementare, angolo su vertice, angoli da una linea, raggio ed area del cerchio, lunghezza di una curva, perimetro ed area di una figura, lunghezze di Feret, con la possibilità di inserire "freccie" e messaggi di commento direttamente sull'immagine.

Inoltre sono disponibili tre tipi di contatori manuali di cui uno multiplo con 20 canali e un riferimento metrico automatico inseribile sulle immagini.

Il sistema può essere calibrato su ogni fattore d'ingrandimento con relativa memorizzazione (max 20 obiettivi). Le misure d'interesse possono essere inviate automaticamente ad un foglio Excel.

Sia le immagini che i dati contenuti dei database possono essere inviati ad Word per la creazione di report personalizzabili.

## Album dinamico

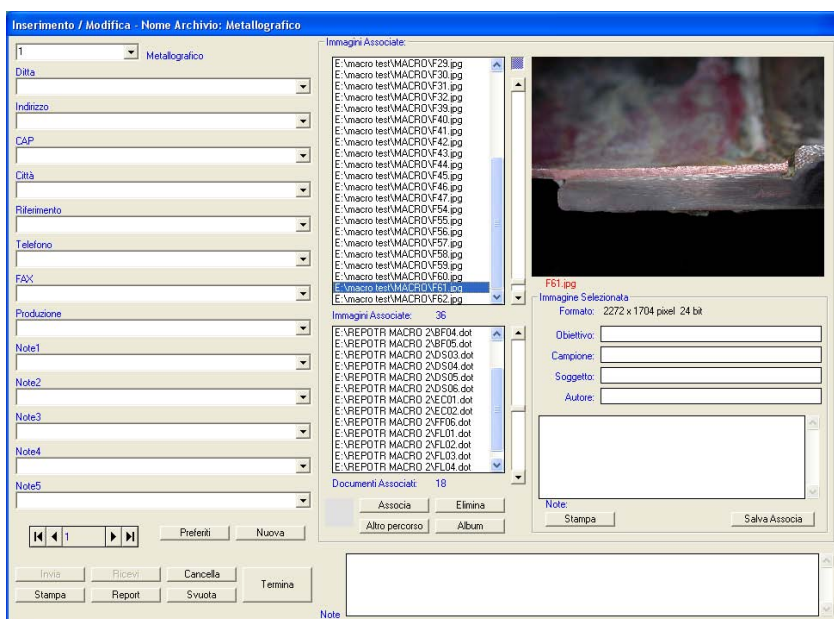
Il software dispone inoltre di un potente sistema di visualizzazione ad Album dinamico con la facoltà di scelta da un numero di 3x2 fino a 7x5 immagini per pagina. Le immagini possono essere visualizzate o dalle cartelle dell'ambiente Windows oppure dalle schede del database al momento in uso. La visualizzazione può essere "completa" o da "ricerca" con tutte le immagini delle schede del database o con solo le immagini relative ad una certa posizione nella scheda del database.

Requisiti minimi HW: CPU 500MHz, 128Mbyte RAM, VGA 32MB RAM 1024x768 16Ml colori

Remet s.a.s. - Via Scarlatti 2 - Casalecchio di Reno (Bo)  
Tel. 051 758888 - FAX 051 752893 - info@remet.it

## Database

Il software dispone di un potente database relazionale sviluppato su Access 7.0 con cui le immagini possono essere archiviate associandole a schede informative composte da campi definibili dall'utente in modo da creare fino a ben 10 archivi dati/immagini distinti. Il nome e il numero degli archivi è quindi definibile dinamicamente. Ogni archivio può contenere un numero illimitato di schede, documenti in ogni formato (Word, Exel, TXT, PDF ecc.) e relative immagini associate. Ogni scheda contiene campi informativi, una zona per appunti e può associare infinite immagini con funzione di album locale. Ogni archivio può essere interrogato anche in modo incrociato per la ricerca di informazioni. Le immagini salvate vengono associate automaticamente alla scheda di database eventualmente in uso.



E' disponibile la funzione "Multifocus" che permette la composizione automatica dell'immagine finale a fuoco da una serie di immagini acquisite parzialmente a fuoco.

Il software è completo di un set di filtri per l'elaborazione d'immagine dal controllo della luminosità e contrasto, funzioni di equalizzazione, sharpening, riduzione del rumore, binarizzazione, miglioramento del fuoco, ai filtri che lavorano con coppie d'immagine come somma, sottrazione, xor. Possiede inoltre la funzione di Zoom dinamico con calibrazione automatica delle funzioni di misura. E' presente anche un ampio set di filtri di convoluzione con nucleo da 3x3 a 9x9 tra cui dei filtri molto potenti di miglioramento dell'immagine.