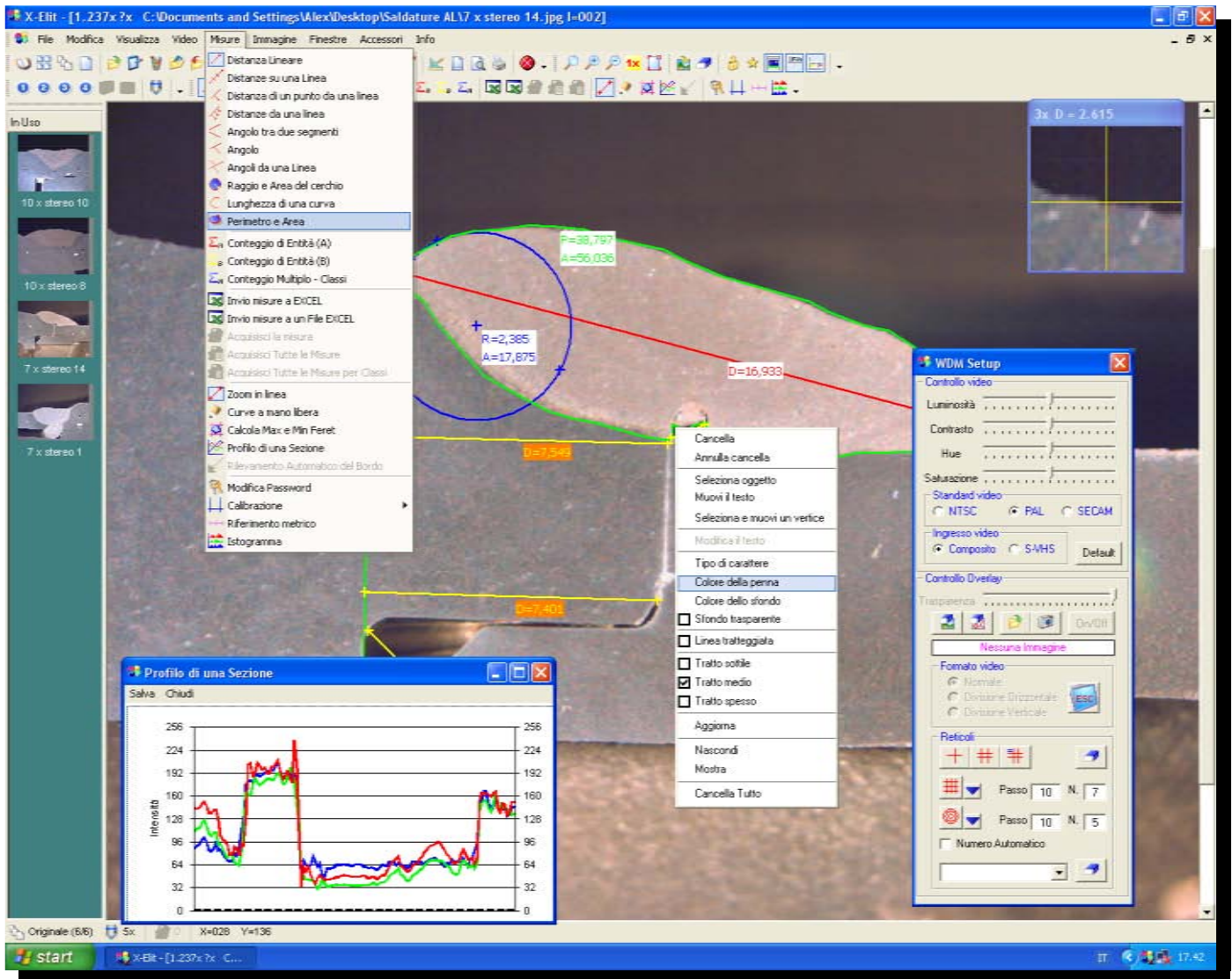


X-Elit

SOFTWARE PER ACQUISIZIONE, ELABORAZIONE D'IMMAGINE E CONTROLLI DIMENSIONALI INTERATTIVI PER WINDOWS XP 2000



- AMBIENTE MULTI DOCUMENTO
- MISURE SU IMMAGINE ACQUISITA
- MISURE SU IMMAGINE DAL VIVO ANALOGICA
- CONTATORI MULTIPLI
- RETICOLI SU IMMAGINE DAL VIVO ANALOGICA
- RETICOLI SU IMMAGINE ACQUISITA
- IMMAGINE DAL VIVO IN TRASPARENZA
- ANNOTAZIONI E MARKER
- ALBUM DINAMICO
- INVIO A EXCEL

- MULTIFOCUS
- REPORT CON WORD
- FILTRI IMMAGINE (PARZIALE)
- ACQUISIZIONE TEMPORIZZATA

X-Elit

X-Elit è un pacchetto software completo di scheda hardware di digitalizzazione che realizza un potente strumento di acquisizione, elaborazione d'immagine con funzioni di misura per controlli dimensionali in modalità multidocumento. La qualità dell'immagine è professionale con 16 milioni di colori e risoluzione video fino a 32000x32000 pixel RGB. La scheda di digitalizzazione fornita col programma dispone di due ingressi video, composito e Y/C con risoluzione dell'immagine massima di 767x576 pixel a 16 milioni di colori (standard PAL) o 640x480 pixel a 16 milioni di colori (standard NTSC).

Il software è compatibile con altre schede di digitalizzazione tra cui la Meteor II della Matrox, la serie IV400-IV410-IV450-IV460 della Mutech e la famiglia Flash Point della Imaging Technology che dispone anche di ingressi RGB. Le immagini possono essere acquisite ad alta risoluzione con telecamere digitali tra cui DS5M e DS2M USB2 Nikon, la serie COOLPIX Nikon (950 e successive con apposito cavo opzionale), la DXM1200 Nikon, PIXELINK Vitana Corp, Power Shot S-Series Canon, COOLSNAP Photometrics e scanner o camere digitali TWAIN compatibili.

Ambiente multi documento

L'ambiente di lavoro è in modalità multi documento. E' cioè possibile lavorare con più immagini (anche ridimensionate) e schede informative contemporaneamente aperte sul video. Ogni immagine dispone di una propria scheda informativa aggiornabile.

Tutte le funzioni del menù sono disponibili anche tramite le relative barre di icone che sono totalmente personalizzabili.

Funzioni video

Il formato dell'immagine, anche dal vivo, può essere impostato dall'utente e sono disponibili i controlli di luminosità, contrasto, saturazione, tonalità ecc.

All'immagine dal vivo può essere sovrapposta in trasparenza un'immagine statica precedentemente acquisita.

Il grado di trasparenza può essere regolato dall'utente.

Sull'immagine dal vivo possono essere usate tutte le funzioni di misura per effettuare controlli dimensionali senza dover prima acquisire l'immagine. Le funzioni di misura sono ovviamente utilizzabili anche sulle immagini acquisite. Inoltre sono disponibili reticoli in overlay a maglia quadrata e circolari definibili dall'utente.

Filtri per l'elaborazione d'immagine

Il software dispone di un set di filtri per l'elaborazione d'immagine: controllo della luminosità, contrasto, colore e sharpening.

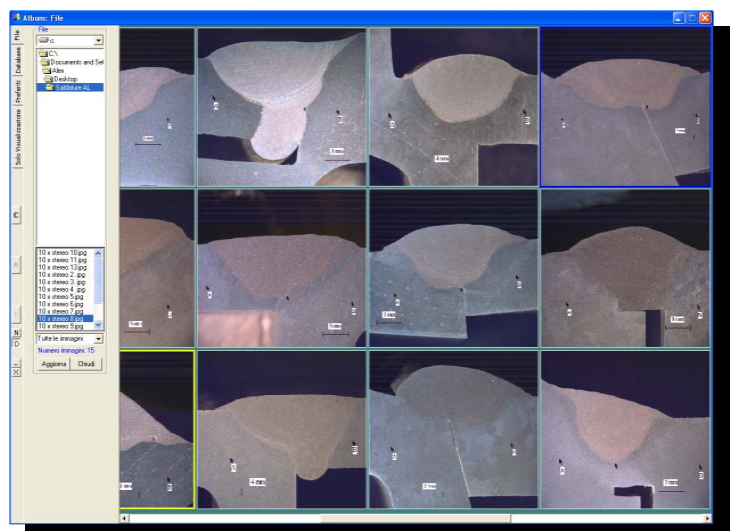
Funzioni di misura

Il software dispone di numerose funzioni di misura quali: distanza lineare, distanze di un punto da una linea, distanze di punti da una linea, distanze su una linea, angolo e suo complementare, angolo su vertice, angoli da una linea, raggio ed area del cerchio, lunghezza di una curva, perimetro ed area di una figura, lunghezze di Feret, con la possibilità di inserire "freccie" e messaggi di commento direttamente sull'immagine. Inoltre sono disponibili tre tipi di contatori manuali di cui uno multiplo con 20 canali e un riferimento metrico manuale o automatico inseribile sulle immagini.

Il sistema può essere calibrato su ogni fattore d'ingrandimento con relativa memorizzazione (max 20 obiettivi). Possiede inoltre la funzione di Zoom dinamico con calibrazione automatica delle funzioni di misura. Le misure d'interesse possono essere inviate automaticamente ad un foglio Excel.

Sia le immagini che i dati contenuti nelle schede informative possono essere inviati ad Word per la creazione di report personalizzabili.

Il software dispone di un potente sistema di visualizzazione ad Album dinamico con la facoltà di scelta da un numero di 3x2 fino a 7x5 immagini per pagina.



Requisiti minimi HW: CPU 500MHz, 128Mbyte RAM, VGA 32MB RAM 1024x768 16Ml colori DirectX9.0, CDROM.

Remet s.a.s. – Via Scarlatti 2 – Casalecchio di Reno (Bo)
Tel. 051 758888 – FAX 051 752893 – info@remet.it